



GEO v-IDC 베타서비스 사용자메뉴얼



- GEO v-IDC 서비스 신청방법
- GEO v-IDC 서버 접속방법

GEO v-IDC 서비스 신청방법



(주)이호스트데이터센터
<http://ehostidc.co.kr/>

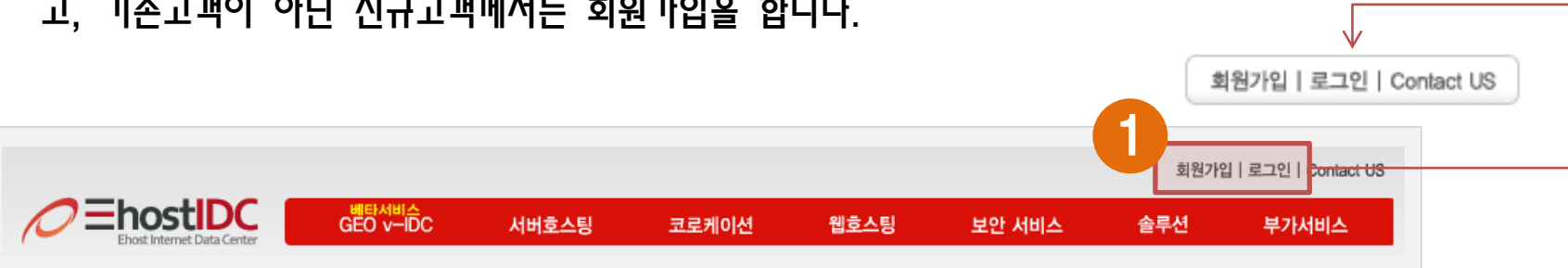


웹제로
<http://www.webzero.kr/>



지오하드
<http://www.geohard.co.kr/>

1. 위의 각 사이트에 접속을 하셔서 “GEO v-IDC” 메뉴를 클릭합니다.
2. 기존 IDC고객과 웹제로고객, GEO v-IDC고객께서는 사이트 우측 상단(아래 1번 그림참고)에서 로그인을 해주시고, 기존고객이 아닌 신규고객께서는 회원가입을 합니다.



회원가입 | 로그인 | Contact US

1

회원가입 | 로그인 | Contact US

ehostIDC Ehost Internet Data Center

베타서비스 GEO v-IDC 서버호스팅 코로케이션 웹호스팅 보안 서비스 솔루션 부가서비스

GEO v-IDC 서비스 신청방법



3. 기존 고객께서는 로그인시 해당 부분을 체크(아래 1번 그림참고)해주시고 로그인 해주시면 됩니다.
4. 신규 고객께서는 아래 2번 그림을 참고하여 해당내용을 입력해주시고 회원가입 완료 후 3번과 동일하게 로그인을 해주시면 됩니다.



GEO v-IDC 서비스 신청방법



5. 로그인 후 **서비스종류**에 가셔서 **원하시는 상품을 클릭**하시고 **하단의 신청**(아래 1번 그림참고)을 **클릭**합니다.
6. **서비스신청**(아래 2번 그림참고)에서 **해당내용을 입력**하시고 **등록**을 **클릭**합니다.
7. **등록완료** 하시면 **관리자가 24시간** 내에 **상품을 구축**해드립니다. **마이페이지 -> 서비스상태**에서 **“사용”** 이라고 **체크**가 되시면 **서비스를 이용**하실수있습니다.

1

시스템 가상화는 선택이 아닌 필수입니다.
GEO v-IDC 서비스

서비스신청

서비스소개
서비스종류

서비스종류

상품명	리눅스		윈도우	
	구성형	유동형	구성형	유동형
CPU-CORE	1CORE	2CORE	1CORE	2CORE
RAM	512MB	2GB	512MB	2GB
HDD	100GB/참	70GB	100GB/참	70GB
IP	1개 제공	1개 제공	1개 제공	1개 제공
OS	CentOS5.X(32bit)	CentOS5.X(32bit)	Windows Server 2003	Windows Server 2003
가격	무료	무료	무료	무료
선택	<input checked="" type="radio"/>	<input type="radio"/>	<input type="radio"/>	<input type="radio"/>

신청

1. 대보전입니다.
2. 사용기간은 **시작일 기준 30일** 까지입니다.

2

시스템 가상화는 선택이 아닌 필수입니다.
GEO v-IDC 서비스

서비스신청

서비스소개
서비스종류

서비스신청

계정아이디: 계정비밀번호:

DE01A01 ID비밀번호:

신청정보

요청사항

여기서 잠깐 !!



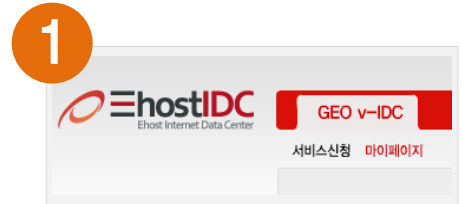
GEO v-IDC 서비스를 더욱 더 쉽고 유쾌하게 즐기는 방법 !!

첫째. 마이페이지 !?

옆에 1번 그림을 참고하셔서 “마이페이지” 에 가시면 서비스리스트를 보실수있습니다.

서비스리스트에는 **고객님께서 문의하신 리스트**를 쉽고 간편하게 보실 수 있으며 관리자의 답변 상태도 확인하실 수 있습니다.

또 **신청하신 서비스 리스트**를 한눈에 보이게 확인하실 수 있으며 **부가서비스** 역시 확인이 가능합니다.



둘째. 서비스수정도 가능 !?

(주)이호스트데이터센터는 고객님들께 더 많은 서비스를 제공하고자 **유동형 상품을 신청하신 고객님께 특별권한**을 드립니다.

특별권한은 **CORE, RAM, HDD**를 추가로 사용하고 싶으실 때 **마이페이지 -> 서비스리스트**에서 **상품명**을 클릭하시고 **기본정보**를 클릭하시면 고객님께서 원하시는 만큼 추가로 사용이 가능합니다. (자세한 사항은 옆에 2번 그림참고)

선택	상품명	신청일	종료일	상태
<input type="radio"/>	윈도우-고정형	2010-06-10	2010-07-25 미결제	대기중
<input type="radio"/>	리눅스-유동형	2010-06-10	2010-07-25 미결제	대기중
<input type="radio"/>	리눅스-고정형	2010-06-10	2010-07-25 미결제	대기중

기본정보

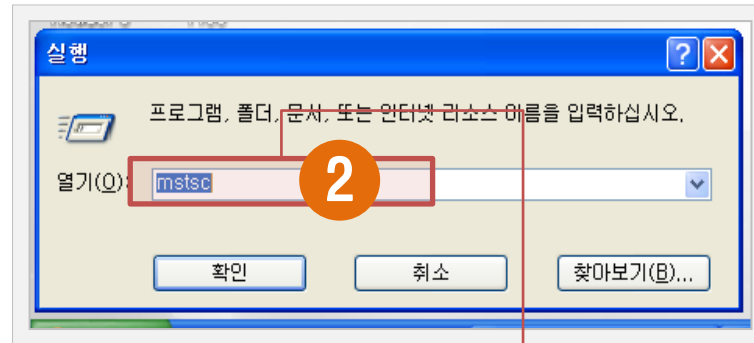
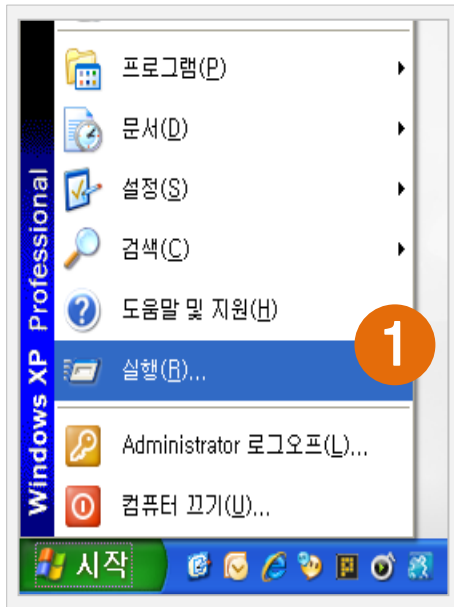
CPU=CORE	2CORE	수정
RAM	2GB	수정
HDD	70GB	수정

GEO v-IDC 서버 접속방법



< Windows >

1. “시작” 에서 “실행(아래 1번 그림참고)” 을 클릭합니다.
2. 실행에서 “mstsc” (아래 2번 그림참고)를 입력합니다.



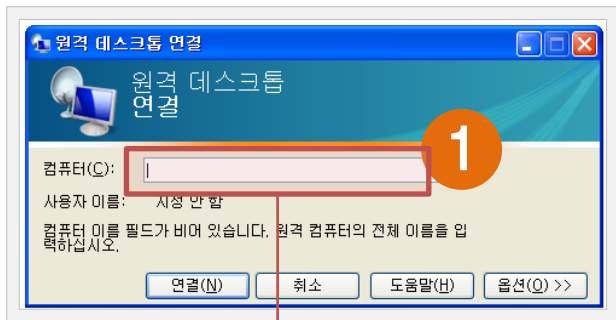
열기 입력란에 “mstsc” 입력 후 확인

GEO v-IDC 서버 접속방법

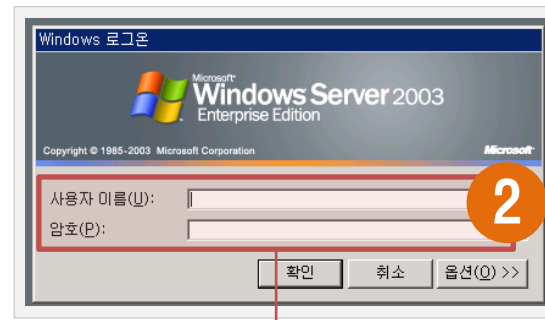


< Windows >

3. “원격 데스크톱 연결” 창이 뜨면 컴퓨터 입력(아래 1번 그림참고)란에 접속하고자 하는 IP주소 입력합니다.
4. 원격 로그인창이 열리면 아래 2번 그림을 참고하시고 해당 항목을 입력합니다.
5. 입력 후 확인을 클릭하시면 서비스를 이용하실 수 있습니다.



접속하고자 하는 IP주소를 입력 후 연결 클릭



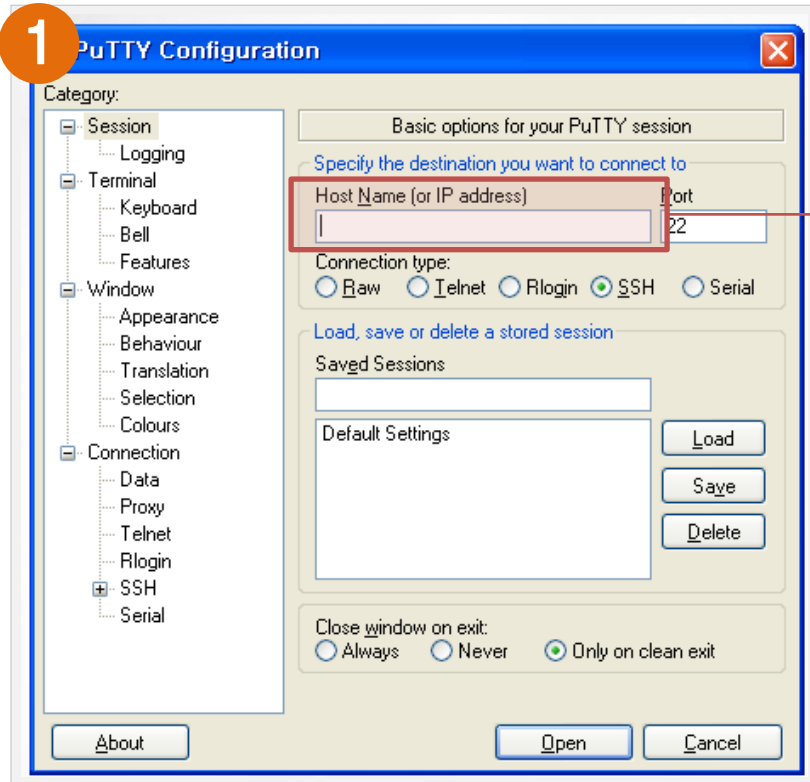
- 사용자 이름 : 서비스 신청시 입력한 “계정아이디”
- 암호 : 서비스 신청시 입력한 “계정비밀번호”

GEO v-IDC 서버 접속방법



< Linux >

1. Putty.exe를 다운받아 실행시킵니다.(다운받는 방법 모르시는 고객께서는 다음페이지를 참고하세요.)
2. 아래 1번 그림을 참고하여 해당 항목을 입력하시고 Open을 클릭합니다.



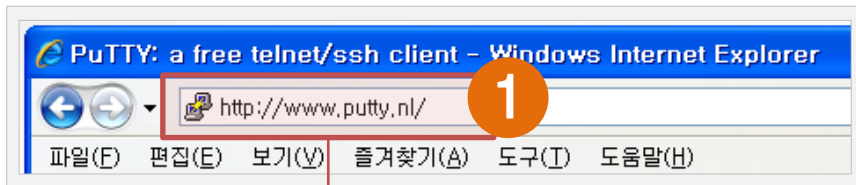
Host Name(or IP address) : 발급된 IP 입력

GEO v-IDC 서버 접속방법



< Putty.exe 다운로드 방법 >

1. 인터넷 주소창에 <http://www.putty.nl>를 입력하시고 **Putty 사이트**(아래 1번 그림참고)로 이동합니다.
2. Putty 메인 페이지에서 “**Download**(아래 2번 그림참고)” 를 클릭합니다.



<http://www.putty.nl> 입력



Putty 메인 페이지에서 Download 클릭

GEO v-IDC 서버 접속방법



< Putty.exe 다운로드 방법 >

3. Download 페이지 중간쯤(아래 1번 그림참고)에 원하시는 **putty.exe**를 다운받습니다.
4. 다운로드 후 **putty**를 실행시키고 위의 방법처럼 접속하시면 됩니다.

1

PuTTY Download Page

This is a mirror. The primary PuTTY web site can be found [here](#).

[SSH Client for Windows](#) Em'Tel's feature rich SSH client offers many emulators and scripts. [Assembly/Fastening/Tools](#) Locate assembly products online Search for Mfg. Suppliers.

[Home](#) | [Licence](#) | [FAQ](#) | [Docs](#) | [Download](#) | [Keys](#) | [Links](#) | [Mirrors](#) | [Updates](#) | [Feedback](#) | [Changes](#) | [Wishes](#) | [Team](#)

Here are the PuTTY files themselves:

- PuTTY (the Telnet and SSH client itself)
- PSCP (an SCP client, i.e. command-line secure file copy)
- PSFTP (an SFTP client, i.e. general file transfer sessions much like FTP)
- PuTTYtel (a Telnet-only client)
- Plink (a command-line interface to the PuTTY back ends)
- Pageant (an SSH authentication agent for PuTTY, PSCP and Plink)
- PuTTYgen (an RSA and DSA key generation utility)

LEGAL WARNING: Use of PuTTY, PSCP, PSFTP and Plink is illegal in countries where encryption is outlawed. I believe it is illegal to use PuTTY, PSCP, PSFTP and Plink in many other countries, but I am not a lawyer and so if in doubt you should seek legal advice before downloading it. You may find [this site](#) useful (it's a survey of cryptographic countries) but I can't vouch for its correctness.

Use of the Telnet-only binary (PuTTYtel) is unrestricted by any cryptography laws.

The files we offer below are cryptographically signed. We also supply cryptographically signed bits of MD5 checksums. To download our public keys and find out more about the [Keys page](#). If you need a Windows program to compute MD5 checksums, you could try the one at [this site](#). (This MD5 program is also cryptographically signed by its author)

Binaries

The latest release version (beta 0.60). This will generally be a version I think is reasonably likely to work well. If you have a problem with the release version, it might be worth development snapshot (below) to see if I've already fixed the bug, before reporting it to me.

For Windows on Intel x86			
PuTTY:	putty.exe	(or by FTP)	(RSA sig) (DSA sig)
PuTTYtel:	puttytel.exe	(or by FTP)	(RSA sig) (DSA sig)
PSCP:	pscp.exe	(or by FTP)	(RSA sig) (DSA sig)
PSFTP:	psftp.exe	(or by FTP)	(RSA sig) (DSA sig)
Plink:	plink.exe	(or by FTP)	(RSA sig) (DSA sig)
Pageant:	pageant.exe	(or by FTP)	(RSA sig) (DSA sig)
PuTTYgen:	puttygen.exe	(or by FTP)	(RSA sig) (DSA sig)
A ZIP file containing all the binaries (except PuTTYtel), and also the help files	putty.zip	(or by FTP)	(RSA sig) (DSA sig)
A Windows installer for everything except PuTTYtel	putty-0.60-installer.exe	(or by FTP)	(RSA sig) (DSA sig)
MD5 checksums for all the above files			

For Windows on Intel x86

PuTTY: [putty.exe](#)

PuTTYtel: [puttytel.exe](#)

PSCP: [pscp.exe](#)

PSFTP: [psftp.exe](#)

Plink: [plink.exe](#)

Pageant: [pageant.exe](#)

PuTTYgen: [puttygen.exe](#)

A .ZIP file containing all the binaries

Zip file: [putty.zip](#)

A Windows installer for every MD5 checksums for all the above

Installer: [putty-0.60-installer.exe](#)

MD5sums: [md5sums](#)

The latest development snapshot, you may well be able to find a fix for this.

(The filename of the development snapshot implements this.)

For Windows on Intel x86

PuTTY: [putty.exe](#)

PuTTYtel: [puttytel.exe](#)

PSCP: [pscp.exe](#)

PSFTP: [psftp.exe](#)

Plink: [plink.exe](#)

Pageant: [pageant.exe](#)

PuTTYgen: [puttygen.exe](#)

GEO v-IDC 서버 접속방법



< Linux >

3. Login as에 ID(ID는 root)를 입력하시고 Enter를 칩니다.(아래 1번 그림참고)
4. 발급된 Password를 입력하시고 Enter를 치시면 서비스 사용이 가능합니다.(아래 2번 그림참고)

1

```
xxx.xxx.xxx.xxx - PuTTY
login as: root
root@xxx.xxx.xxx.xxx's password: █
```

Login as에 root라고 입력
(root는 기본적인 ID입니다.)

2

```
root@localhost:~
login as: root
root@xxx.xxx.xxx.xxx's password: █
Last login: Mon May 31 10:24:49 2010 from xxx.xxx.xxx.xxx
[root@localhost ~]# █
```

발급된 Password를 입력

감사합니다



- 기술 및 장애문의 : 070-7600-5527
- 서비스 문의 : support@ehostidc.co.kr
- FAX : 02-3482-9940